

Schau ins Land

Willkommen in Bensberg



Die **Schlossstadt Bensberg**, ein Stadtteil von Bergisch Gladbach, ein faktisch rechtsrheinischer Vorort östlich **hoch über Köln** und der Kölner Bucht belegen, liegt am Tor zum Bergischen Land und grenzt unmittelbar an den Königsforst, eines großen Wald- und Erholungsgebietes.

Der **Airport KölnBonn** ist 20 Autominuten entfernt gelegen. Bensberg profitiert u.a. von der Extravaganz des Kleinstädtchens und der einen Steinwurf entfernten Nähe zu Köln, die durch die unmittelbar angrenzende **A4** gegeben ist. Mit seinem **sehr guten Netz öffentlicher Verkehrsmittel** (Busbahnhof, Stadtbahnlinie 1) nach Köln besteht garantierte Mobilität.



Schau ins Land





Zuhause

Das gezeigte Gebäude befindet sich noch in der Entstehungsphase, sodass Änderungen der Außenansicht vorbehalten sind.

Ankommen





Wohlfühlen

Genießen





Entspannen

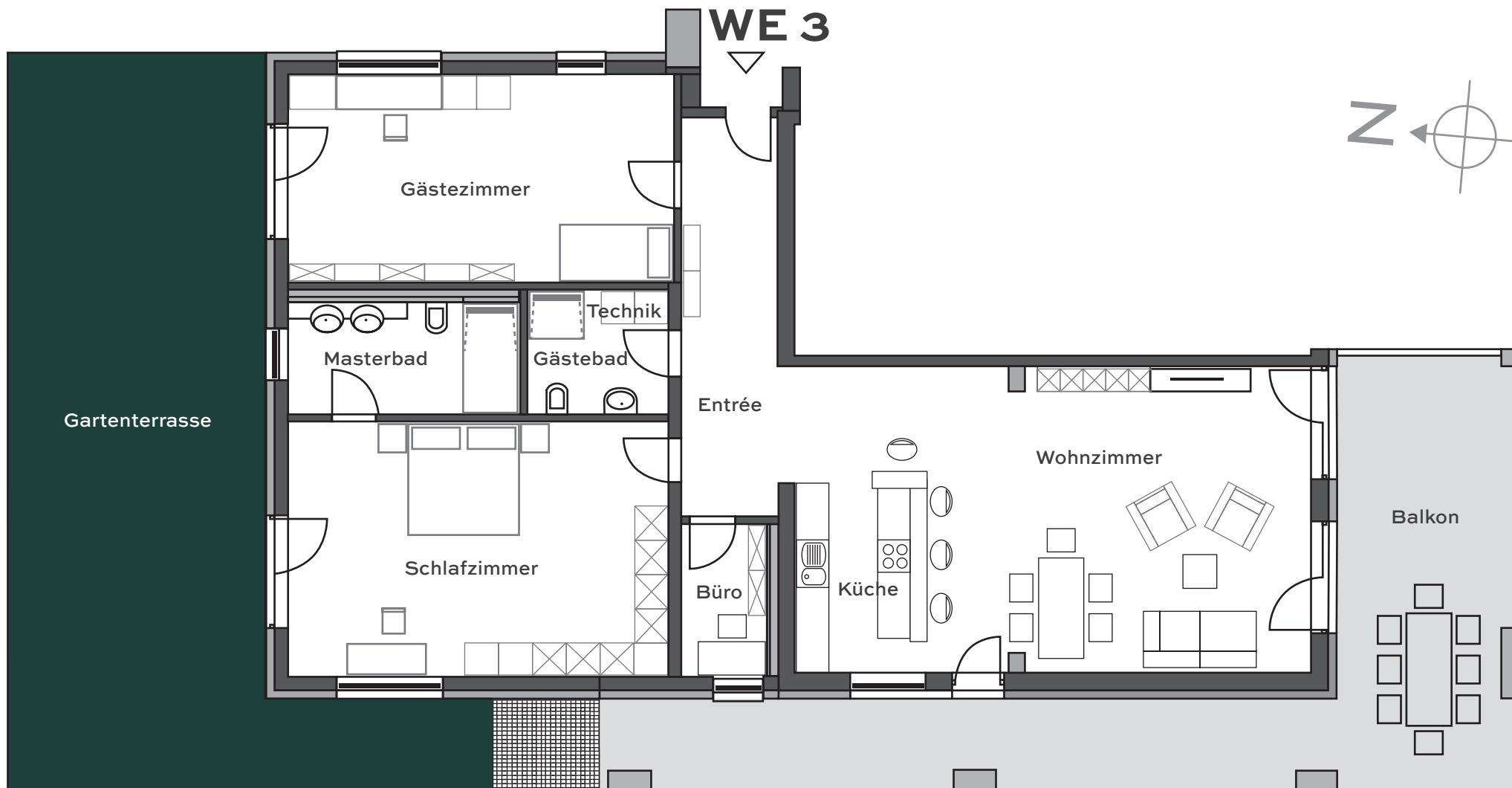
Wohnräume

Folgende Highlights erwarten Sie in der Wohnung WE3

- einmalige Aussicht bis ins Siebengebirge
- großzügige Süd- und West-Terrasse mit Übergang zum Garten
- elektrische Sonnenmarkisen
- rückwärtige Gartenterrasse
- Masterbad en Suite
- besonders großzügiger Keller-/Mehrzweckraum
- XXL Parkplatz überdacht

Weitere Ausstattungsmerkmale:

- Echtholzparkett in den Wohn- und Schlafräumen
- hochwertig ausgestattete Badezimmer mit großzügiger bodengleicher Dusche
- moderne Wandbehandlung mit Malervlies und Anstrich
- Fußbodenheizung mit Einzelraumregulierung inkl. Photovoltaikanlage
- Frischwasserstation je Wohnung
- hochwertige, Nullschwellen-Fenster mit Mehrfach-VSG-Sicherheits-Verglasung
- elektrische Rollläden in allen Räumen
- Aufzug in alle Etagen
- Medienschränk mit neusten CAT-Leitungen sowie Glasfaseranschluss
- und Vieles mehr



Grundriß



SIL 11 GmbH & Co.KG
Boysenstraße 6
25980 Sylt / OT Westerland
Tel.: 04651 9818-19
Fax: 04651 9818-18

Ihr Ansprechpartner vor Ort
Kai Schmidt
Mobil: 0170 6682280